

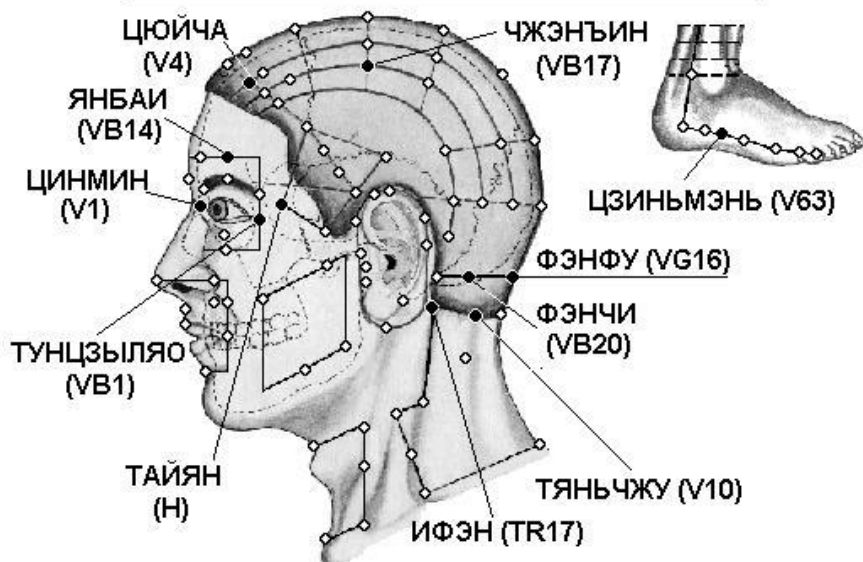
Заболевания глаз

WWW.ELEDIA.RU

Оглавление

Атрофия зрительного нерва	4
Блефарит	6
Гиперемия глаз	8
Глаукома	10
Ирит, катаракта	12
Кератит	14
Конъюнктивит	16
Кровоизлияние в сетчатку	19
Куриная слепота	20
Лейкома	22
Мелькание в глазах	24
Миопия	25
Паралич глазных мышц	26
Покраснение и боль внутреннего и наружного углов глаза	28
Слабость зрения, слезоточивость	30
Снижение зрения	32
Тики мышц век (блефароспазм)	34
Ячмень	35

АТРОФИЯ ЗРИТЕЛЬНОГО НЕРВА



Голова

V1 Цзин-мин на 0,1 цуня кнутри от внутреннего угла глаза.

V40 Вэй-чжун в центре подколенной складки, между сухожилиями двуглавой мышцы бедра и полуперепончатой мышцы. Используют и находят точку при согнутой в колене ноге или когда пациент лежит на животе.

V10 Тянь-чжу на затылочной границе роста волос, в углублении у наружного края трапецевидной мышцы, на 1,3 цуня кнаружи от точки Я-мэнь VG.15.

VB1 Тун-цзы-ляо кнаружи от наружного угла глаза, в углублении наружного края орбиты.

VB14 Ян-бай прямо вверх от зрачка, на 1 цунь выше середины брови.

VB17 Чжэн-ин на 1 цунь кзади от точки Му-чуань VB.16, на соединительной линии между точками Тоу-линь-ци VB.15 и Фэн-чи VB.20, на 2,25 цуня кнаружи от задней срединной линии.

VB20 Фэн-чи под затылочной костью, на уровне точки Фэн-фу VG.16, в углублении между верхними концами грудино-ключично-сосцевидной и трапецевидной мышц.

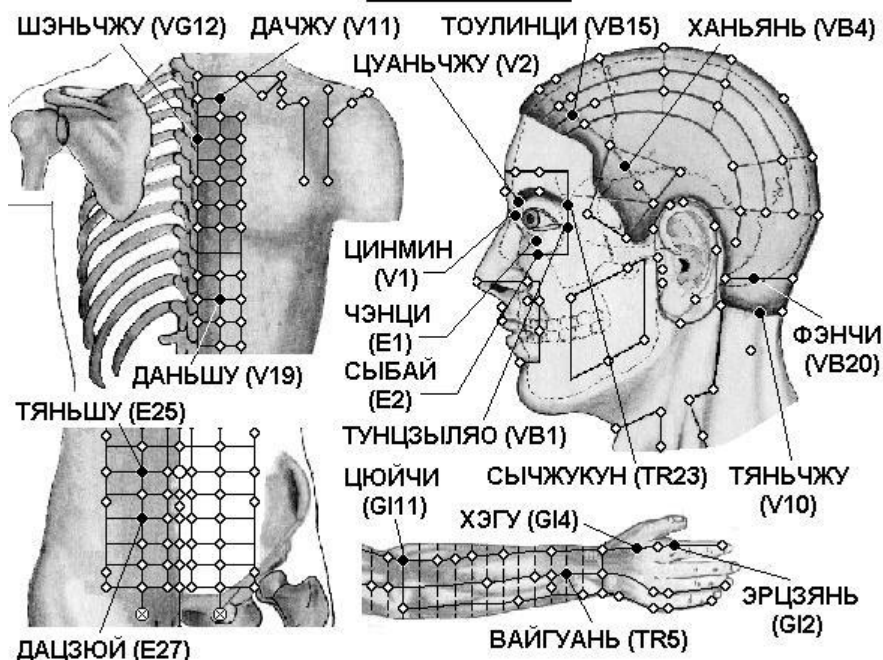
VG16 Фэн-фу на задней срединной линии, на 1 цунь выше задней границы роста волос, в углублении между трапецевидными мышцами, между затылочной костью и I шейным позвонком.

Тай-ян в углублении на 1 цунь кзади от середины расстояния между наружным углом глаза и наружным краем брови.

Нога

V63 Цзинь-мэнь впереди и книзу от точки Шэнь-май V.62, в углублении у латерального края кубовидной кости.

БЛЕФАРИТ



Спина

V11 Да-чжу на 1,5 цуня кнаружи от места под остистым отростком I грудного позвонка.

V19 Дань-шу на 1,5 цуня кнаружи от места под остистым отростком X грудного позвонка.

VG12 Шэнь-чжу под остистым отростком III грудного позвонка.

Грудь

E25 Тянь-шу на 2 цуня кнаружи от пупка.

E27 Да-цзюй на 2 цуня кнаружи от точки Ши-мэнь VC.5, расположенной на 2 цуня ниже пупка (рис.28). Функции: точка Да-цзюй E.27 расположена в нижней части живота, вблизи мочевого пузыря и почек, в основном используется при различных заболеваниях мочеполовой системы.

Голова

V1 Цзин-мин на 0,1 цуня кнутри от внутреннего угла глаза.

V2 Цуань-чжу в углублении у внутреннего края брови, прямо вверх от точки Цзин-мин V.1.

V10 Тянь-чжу на затылочной границе роста волос, в углублении у наружного края трапецевидной мышцы, на 1,3 цуня кнаружи от точки Я-мэнь VG.15.

VB1 Тун-цзы-ляо кнаружи от наружного угла глаза, в углублении наружного края орбиты.

VB4 Хань-янь в месте соединения верхней 1/4 и нижних 3/4 дугообразной линии между точками Тоу-вэй E.8 и Цюй-бинь VB.7.

VB15 Тоу-линь-ци прямо вверх от зрачка и точки Ян-бай VB.14, на 0,5 цуня выше передней границы роста волос.

VB20 Фэн-чи под затылочной костью, на уровне точки Фэн-фу VG.16, в углублении между верхними концами грудино-ключично-сосцевидной и трапецевидной мышц.

TR23 Сы-чжу-кун в углублении у наружного конца брови.

E2 Сы-бай прямо вниз от зрачка в подглазничном отверстии.

E1 Чэн-ци прямо вниз от зрачка, между глазным яблоком и нижним краем глазницы .

Рука

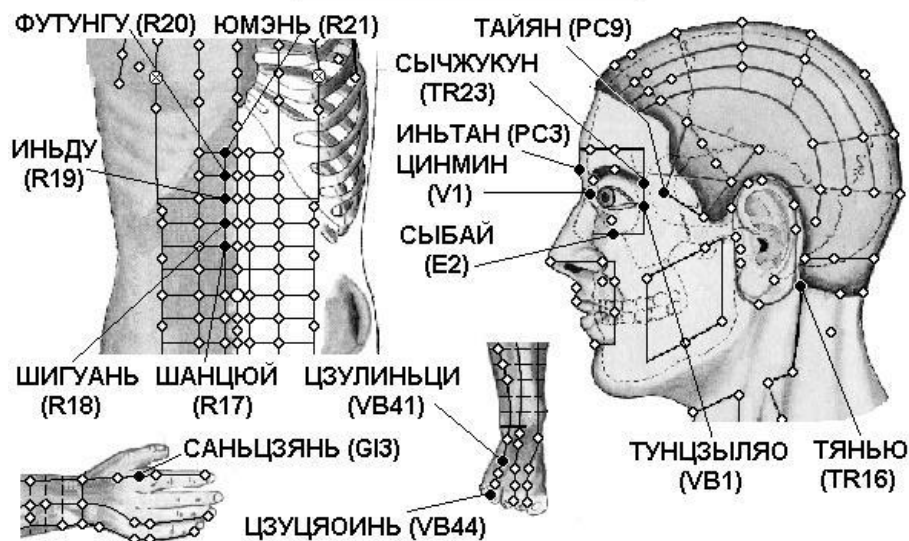
GI2 Эр-цзянь при слегка согнутой в кулак кисти на лучевой стороне указательного пальца, во впадине кпереди от пястно-фалангового сустава.

GI4 Хэ-гу на тыле кисти между I и II пястными костями, приблизительно в середине лучевого края II пястной кости.

GI11 Цюй-чи при согнутой в локтевом суставе руке в углублении у лучевого края локтевой складки.

TR5 Вай-гуань на 2 цуня выше тыльной лучезапястной складки, между лучевой и локтевой костями.

ГИПЕРЕМИЯ ГЛАЗ



Грудь

R17 Шан-цюй на 0,5 цуня کنارужи от точки Ся-вань VC.10, расположенной на 2 цуня выше пупка.

R18 Ши-гуань на 0,5 цуня کنارужи от точки Цзянь-ли VC.11, расположенной на 3 цуня выше пупка.

R19 Инь-ду на 0,5 цуня کنارужи от точки Чжун-вань VC.12, расположенной на 4 цуня выше пупка.

R20 Фу-тун-гу на 0,5 цуня کنارужи от точки Шан-вань VC.13, расположенной на 5 цуней выше пупка.

R21 Ю-мэнь на 0,5 цуня کنارужи от точки Цзюй-цюэ VC.14, расположенной на 6 цуней выше пупка.

Голова

TR16 Тянь-ю кзади и книзу от сосцевидного отростка, у заднего края грудино-ключично-сосцевидной мышцы, на уровне угла нижней челюсти, прямо посередине между точками Тянь-жун IG.17 и Тянь-чжу V.10.

TR23 Сы-чжу-кун в углублении у наружного конца брови.

VB1 Тун-цзы-ляо кнаружи от наружного угла глаза, в углублении наружного края орбиты.

V1 Цзин-мин на 0,1 цуня кнутри от внутреннего угла глаза.

E2 Сы-бай прямо вниз от зрачка в подглазничном отверстии.

РС3 Инь-тан посередине между медиальными концами бровей.

Тай-ян в углублении на 1 цунь кзади от середины расстояния между наружным углом глаза и наружным краем брови.

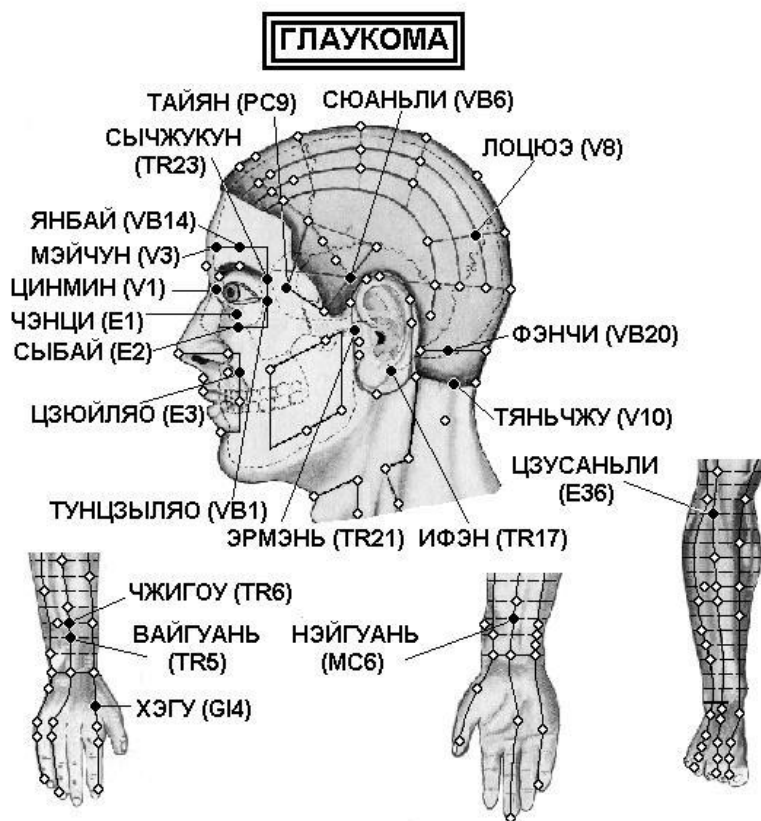
Рука

GI3 Сань-цзянь при слегка согнутой в кулак кисти на лучевой стороне указательного пальца, во впадине кзади от пястно-фалангового сустава.

Нога

VB41 Цзу-линь-ци между IV и V плюсневых костями, в углублении у латеральной стороны сухожилия разгибателя мизинца стопы, на 1,5 цуня кверху от точки Ся-си VB.43.

VB44 Цзу-цяо-инь на наружной стороне IV пальца стопы, приблизительно на 0,1 цуня от угла ногтя.



Голова

VB1 Тун-цзы-ляо кнаружи от наружного угла глаза, в углублении наружного края орбиты.

VB6 Сюань-ли в месте соединения нижней 1/4 и верхних 3/4 дугообразной линии между точками Тоу-вэй E.8 и Цюй-бинь VB.7.

VB14 Ян-бай прямо вверх от зрачка, на 1 цунь выше середины брови.

VB20 Фэн-чи под затылочной костью, на уровне точки Фэн-фу VG.16, в углублении между верхними концами грудино-ключично-сосцевидной и трапецевидной мышц.

E1 Чэн-ци прямо вниз от зрачка, между глазным яблоком и нижним краем глазницы .

E2 Сы-бай прямо вниз от зрачка в подглазничном отверстии.

ЕЗ Цзюй-ляо прямо вниз от зрачка на уровне нижнего края крыла носа.

TR17 И-фэн в углублении кзади от основания мочки уха, между углом челюсти и сосцевидным отростком.

TR21 Эр-мэнь впереди от надкозелковой вырезки, в углублении у заднего края мышечного отростка нижней челюсти. Используют точку, когда рот пациента открыт.

TR23 Сы-чжу-кун в углублении у наружного конца брови.

V1 Цзин-мин на 0,1 цуня кнутри от внутреннего угла глаза.

V3 Мэй-чун прямо вверх от внутреннего края брови, в середине расстояния между точками Шэнь-тин VG.24 и Цюй-чай V.4.

V8 Ло-цюэ на 1,5 цуня кзади от точки Тун-тянь V.7, на 1,5 цуня кнаружи от срединной линии.

V10 Тянь-чжу на затылочной границе роста волос, в углублении у наружного края трапециевидной мышцы, на 1,3 цуня кнаружи от точки Я-мэнь VG.15.

Тай-ян в углублении на 1 цунь кзади от середины расстояния между наружным углом глаза и наружным краем брови.

Рука

TR5 Вай-гуань на 2 цуня выше тыльной лучезапястной складки, между лучевой и локтевой костями.

TR6 Чжи-гоу на 3 цуня выше тыльной лучезапястной складки, между локтевой и лучевой костями.

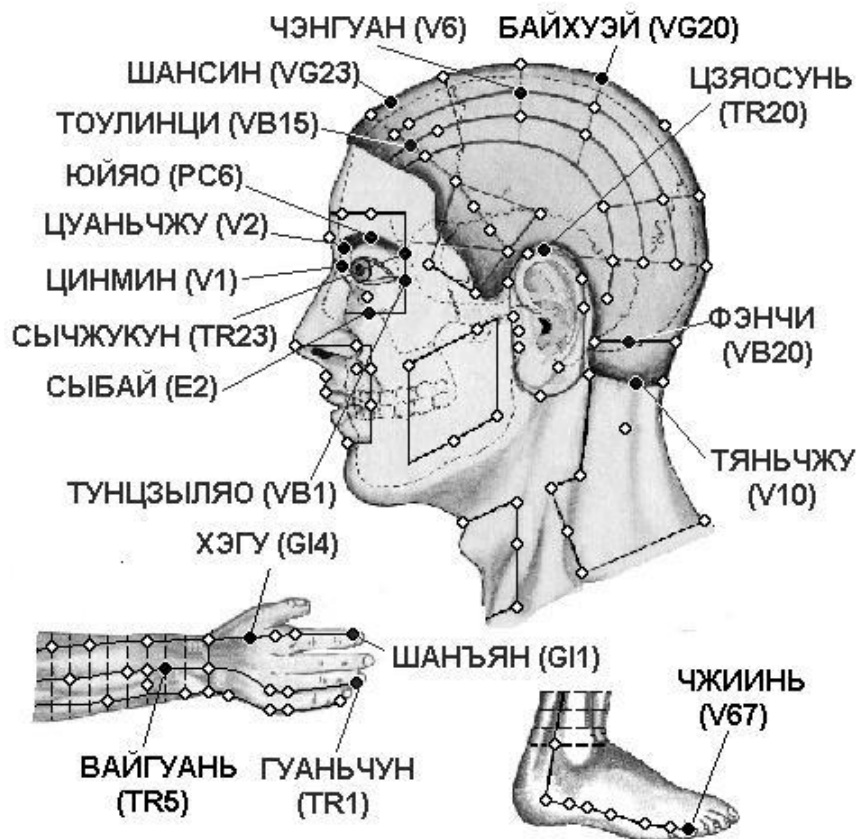
MC6 Нэй-гуань на 2 цуня выше лучезапястной складки, между сухожилиями длинной ладонной мышцы и лучевого сгибателя запястья. Используют точку при разогнутой в локтевом суставе руке и обращенной кверху ладони.

GI4 Хэ-гу на тыле кисти между I и II пястными костями, приблизительно в середине лучевого края II пястной кости.

Нога

E36 Цзу-сань-ли на 3 цуня ниже верхнего края латерального мыщелка большеберцовой кости (точки Ду-би E.35), на один поперечный палец латеральнее гребня большеберцовой кости.

ИРИТ, КАТАРАКТА



Голова

VB1 Тун-цзы-ляо кнаружи от наружного угла глаза, в углублении наружного края орбиты.

VB15 Тоу-линь-ци прямо вверх от зрачка и точки Ян-бай VB.14, на 0,5 цуня выше передней границы роста волос.

VB20 Фэн-чи под затылочной костью, на уровне точки Фэн-фу VG.16, в углублении между верхними концами грудино-ключично-сосцевидной и трапециевидной мышц.

E2 Сы-бай прямо вниз от зрачка в подглазничном отверстии.

TR20 Цзяо-сунь у верхушки уха на границе роста волос.

TR23 Сы-чжу-кун в углублении у наружного конца брови.

V1 Цзин-мин на 0,1 цуня кнутри от внутреннего угла глаза.

V2 Цуань-чжу в углублении у внутреннего края брови, прямо вверх от точки Цзин-мин V.1.

V6 Чэн-гуан на 1,5 цуня кзади от точки У-чу V.5.

V10 Тянь-чжу на затылочной границе роста волос, в углублении у наружного края трапецевидной мышцы, на 1,3 цуня кнаружи от точки Я-мэнь VG.15.

VG20 Бай-хуэй на срединной линии головы, на 7 цуней выше задней границы роста волос, на 5 цуней кзади от передней границы роста волос, на линии, соединяющей кончики ушей. В книге «Чжэнь цзю цзя и цзин» (Канон основ иглоукалывания и прижигания, 282 г.) говорится, что точка расположена

VG23 Шан-син на срединной линии головы, на 1 цунь выше передней границы роста волос.

Рука

GI1 Шан-ян на лучевой стороне указательного пальца руки, приблизительно на 0,1 цуня кнаружи от угла ногтя.

GI4 Хэ-гу на тыле кисти между I и II пястными костями, приблизительно в середине лучевого края II пястной кости.

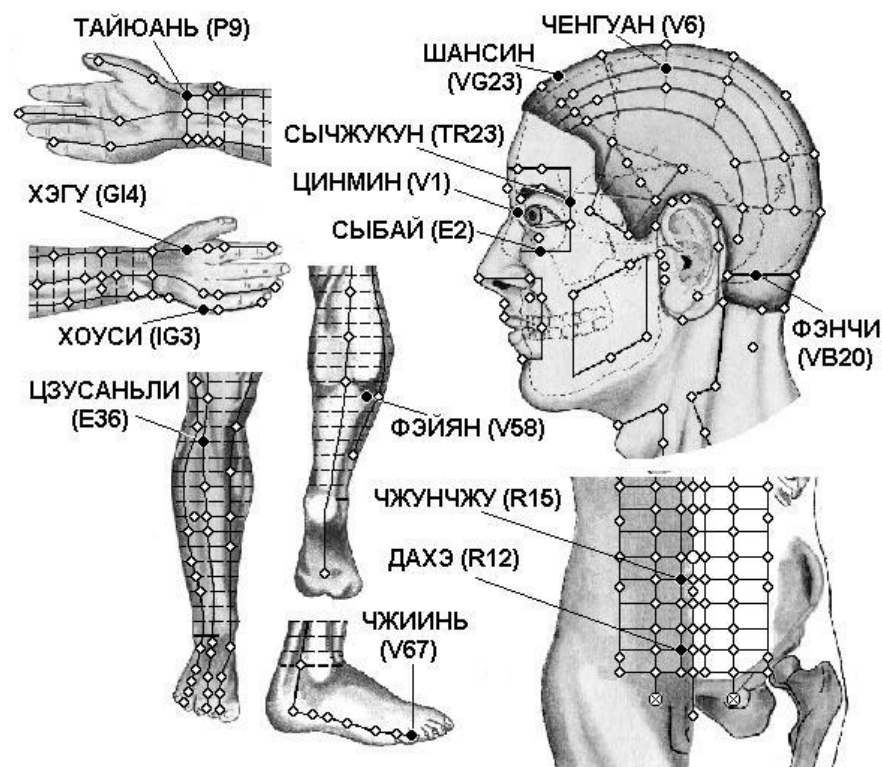
TR1 Гуань-чун на локтевой стороне безымянного пальца, приблизительно на 0,1 цуня кнаружи от угла ногтя.

TR5 Вай-гуань на 2 цуня выше тыльной лучезапястной складки, между лучевой и локтевой костями.

Нога

V67 Чжи-инь на наружной стороне V пальца стопы, приблизительно на 0,1 цуня от угла ногтя.

КЕРАТИТ



Голова

V1 Цзин-мин на 0,1 цуня кнутри от внутреннего угла глаза.

V6 Чэн-гуан на 1,5 цуня кзади от точки У-чу V.5.

TR23 Сы-чжу-кун в углублении у наружного конца брови.

VB20 Фэн-чи под затылочной костью, на уровне точки Фэн-фу VG.16, в углублении между верхними концами грудино-ключично-сосцевидной и трапецевидной мышц.

VG23 Шан-син на срединной линии головы, на 1 цунь выше передней границы роста волос.

E2 Сы-бай прямо вниз от зрачка в подглазничном отверстии.

Грудь

R12 Да-хэ на 0,5 цуня кнаружи от точки Чжун-цзи VC.3, расположенной на 4 цуня ниже пупка.

R15 Чжун-чжу на 0,5 цуня кнаружи от точки Инь-цзяо VC.7, расположенной на 1 цунь ниже пупка.

Рука

IG3 Хоу-си при сжатой в кулак кисти в углублении кзади от локтевого края головки V пястно-фалангового сустава, на конце поперечной складки ладони, на границе тыльной и ладонной поверхности кисти.

GI4 Хэ-гу на тыле кисти между I и II пястными костями, приблизительно в середине лучевого края II пястной кости.

P9 Тай-юань на ладонной стороне лучезапястной складки, в углублении у лучевой стороны лучевой артерии, между сухожилиями лучевого сгибателя кисти и длинной отводящей мышцы I пальца, кнаружи и кверху от бугристости ладьевидной кости .

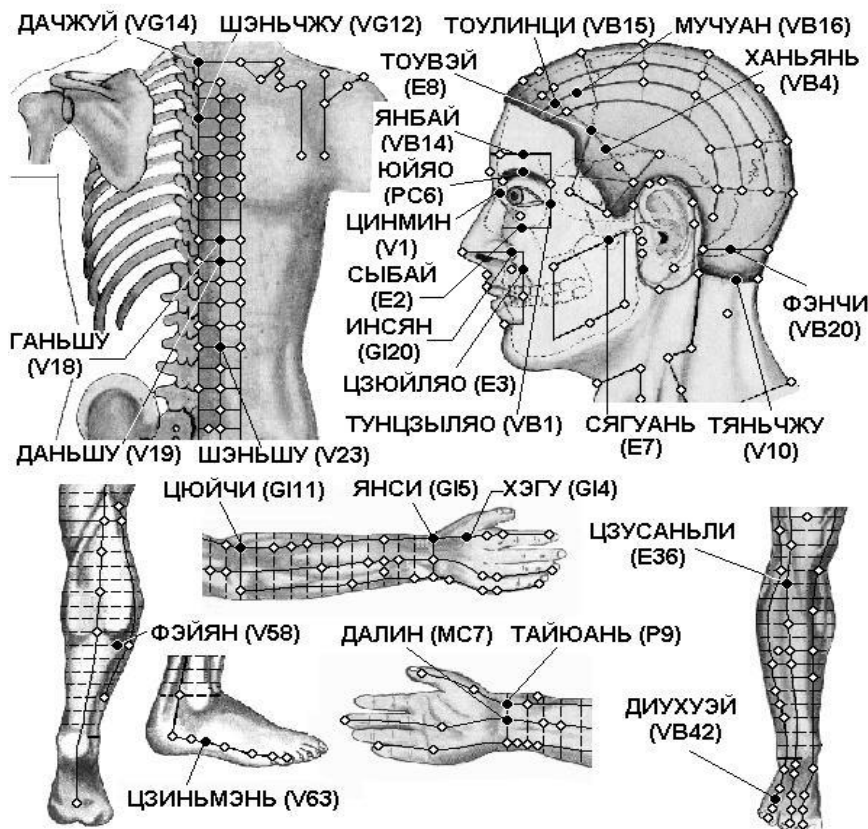
Нога

V58 Фэй-ян на 7 цуней прямо кверху от точки Кунь-лунь V.60.

V67 Чжи-инь на наружной стороне V пальца стопы, приблизительно на 0,1 цуня от угла ногтя.

E36 Цзу-сань-ли на 3 цуня ниже верхнего края латерального мыщелка большеберцовой кости (точки Ду-би E.35), на один поперечный палец латеральнее гребня большеберцовой кости.

КОНЪЮНКТИВИТ



Спина

VG12 Шэнь-чжу под остистым отростком III грудного позвонка.

VG14 Да-чжуй под остистым отростком VII шейного позвонка.

V18 Гань-шу на 1,5 цуня кнаружи от места под остистым отростком IX грудного позвонка.

V19 Дань-шу на 1,5 цуня кнаружи от места под остистым отростком X грудного позвонка.

V23 Шэнь-шу на 1,5 цуня кнаружи от места под остистым отростком III поясничного позвонка.

Голова

V1 Цзин-мин на 0,1 цуня кнутри от внутреннего угла глаза.

V10 Тянь-чжу на затылочной границе роста волос, в углублении у наружного края трапецевидной мышцы, на 1,3 цуня кнаружи от точки Я-мэнь VG.15.

E2 Сы-бай прямо вниз от зрачка в подглазничном отверстии.

E3 Цзюй-ляо прямо вниз от зрачка на уровне нижнего края крыла носа.

E7 Ся-гуань во впадине, которая образуется нижним краем скуловой дуги и мышечковым отростком нижней челюсти.

E8 Тоу-вэй в лобном углу на 0,5 цуня выше границы роста волос, на 4,5 цуня кнаружи от точки Шэнь-тин VG.24.

VB1 Тун-цзы-ляо кнаружи от наружного угла глаза, в углублении наружного края орбиты.

VB4 Хань-янь в месте соединения верхней 1/4 и нижних 3/4 дугообразной линии между точками Тоу-вэй E.8 и Цзюй-бинь VB.7.

VB14 Ян-бай прямо вверх от зрачка, на 1 цунь выше середины брови.

VB15 Тоу-линь-ци прямо вверх от зрачка и точки Ян-бай VB.14, на 0,5 цуня выше передней границы роста волос.

VB16 Му-чуан на 1 цунь кзади от точки Тоу-линь-ци VB.15, на соединительной линии между точками Тоу-линь-ци VB.15 и Фэн-чи VB.20, на 2,25 цуня кнаружи от задней срединной линии.

VB20 Фэн-чи под затылочной костью, на уровне точки Фэн-фу VG.16, в углублении между верхними концами грудино-ключично-сосцевидной и трапецевидной мышц.

GI20 Ин-сян на назолабиальной борозде на уровне середины наружного края крыла носа.

Рука

GI4 Хэ-гу на тыле кисти между I и II пястными костями, приблизительно в середине лучевого края II пястной кости.

GI5 Ян-си на лучевом крае тыльной стороны запястья, при отведении большого пальца — в углублении между сухожилиями длинного и короткого разгибателей большого пальца кисти.

GI11 Цзюй-чи при согнутой в локтевом суставе руке в углублении у лучевого края локтевой складки.

P9 Тай-юань на ладонной стороне лучезапястной складки, в углублении у лучевой стороны лучевой артерии, между сухожилиями лучевого сгибателя

кисти и длинной отводящей мышцы I пальца, кнаружи и кверху от бугристости ладьевидной кости .

МС7 Да-лин посередине лучезапястной складки, между сухожилиями длинной ладонной мышцы и лучевого сгибателя запястья. Используют точку при обращенной кверху ладони.

Нога

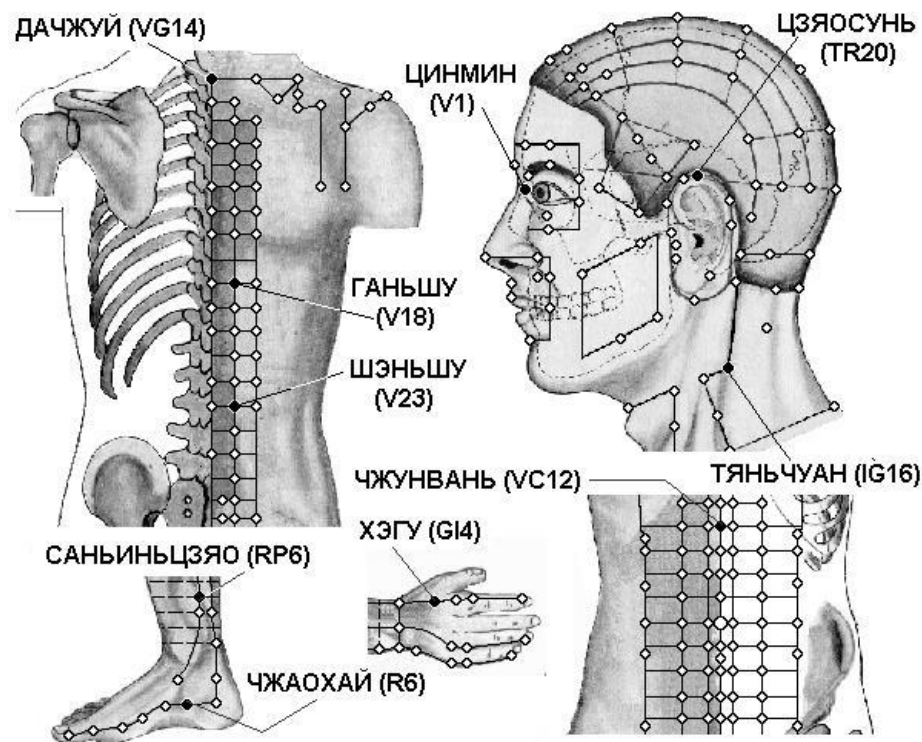
V58 Фэй-ян на 7 цуней прямо кверху от точки Кунь-лунь V.60.

V63 Цзинь-мэнь кпереди и книзу от точки Шэнь-май V.62, в углублении у латерального края кубовидной кости.

E36 Цзу-сань-ли на 3 цуня ниже верхнего края латерального мыщелка большеберцовой кости (точки Ду-би E.35), на один поперечный палец латеральнее гребня большеберцовой кости.

VB42 Ди-у-хуэй между IV и V плюсневыми костями, у внутреннего края сухожилия разгибателя мизинца, на 1 цунь вверх от точки Ся-си VB.43.

КРОВОИЗЛИЯНИЕ В СЕТЧАТКУ



Спина

VG14 Да-чжуй под остистым отростком VII шейного позвонка.

V18 Гань-шу на 1,5 цуня кнаружи от места под остистым отростком IX грудного позвонка.

V23 Шэнь-шу на 1,5 цуня кнаружи от места под остистым отростком III поясничного позвонка.

Грудь

VC12 Чжун-вань на передней срединной линии, на 4 цуня выше пупка.

Голова

TR20 Цзяо-сунь у верхушки уха на границе роста волос.

V1 Цзин-мин на 0,1 цуня кнутри от внутреннего угла глаза.

IG16 Тянь-чуан в боковой части шеи, кзади и книзу от угла нижней челюсти, у заднего края грудино-ключично-сосцевидной мышцы, на 0,5 цуня назад и вверх от точки Фу-ту GI.18.

Рука

GI4 Хэ-гу на тыле кисти между I и II пястными костями, приблизительно в середине лучевого края II пястной кости.

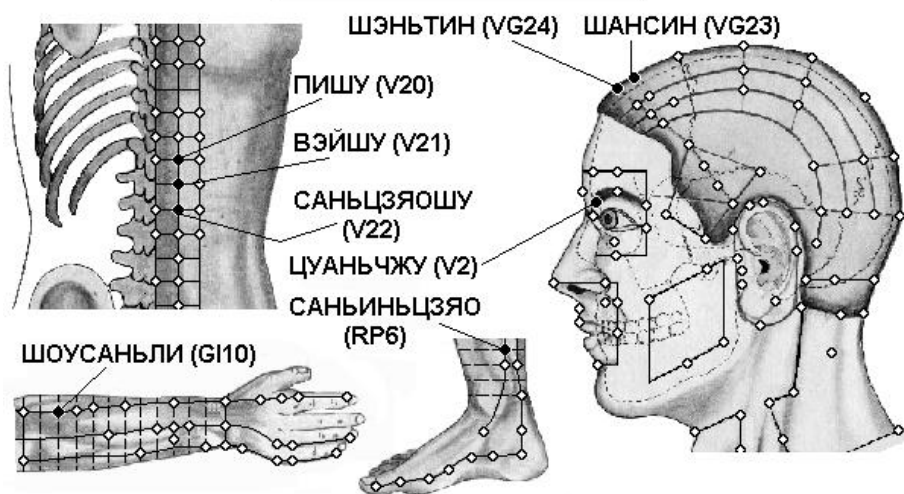
Нога

R6 Чжао-хай в углублении у нижнего края медиальной лодыжки.

RP6 Сань-инь-цзяо на 3 цуня выше вершины медиальной лодыжки, у заднего края медиальной поверхности большеберцовой кости.

Куриная слепота

КУРИНАЯ СЛЕПОТА



Спина

V20 Пи-шу на 1,5 цуня кнаружи от места под остистым отростком XI грудного позвонка.

V21 Вэй-шу на 1,5 цуня кнаружи от места под остистым отростком XII грудного позвонка.

V22 Сань-цзяо-шу на 1,5 цуня кнаружи от места под остистым отростком I поясничного позвонка.

Голова

V2 Цуань-чжу в углублении у внутреннего края брови, прямо вверх от точки Цзин-мин V.1.

VG23 Шан-син на срединной линии головы, на 1 цунь выше передней границы роста волос.

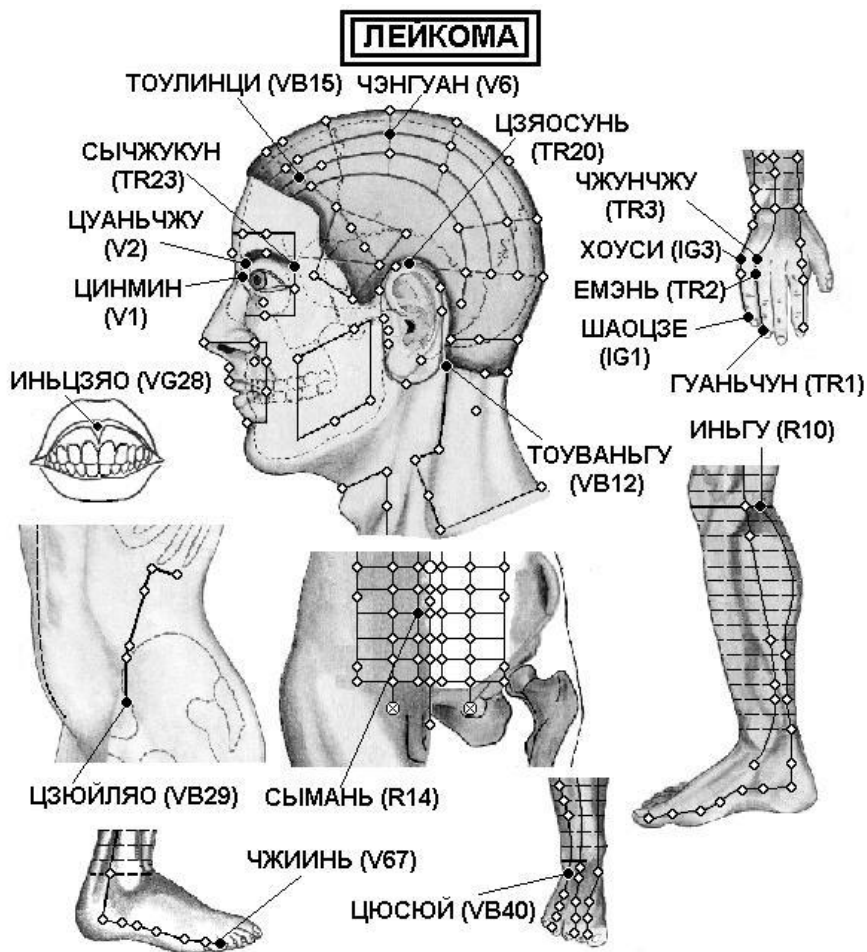
VG24 Шэнь-тин на срединной линии головы, на 0,5 цуня выше передней границы роста волос.

Рука

GI10 Шоу-сань-ли на линии, соединяющей точки Ян-си GI.5 и Цюй-чи GI.11, на 2 цуня ниже точки Цюй-чи GI.11.

Нога

RP6 Сань-инь-цзяо на 3 цуня выше вершины медиальной лодыжки, у заднего края медиальной поверхности большеберцовой кости.



Голова

V1 Цзин-мин на 0,1 цуня кнутри от внутреннего угла глаза.

V2 Цуань-чжу в углублении у внутреннего края брови, прямо вверх от точки Цзин-мин V.1.

V6 Чэн-гуан на 1,5 цуня кзади от точки У-чу V.5.

VB12 Вань-гу в углублении у задне-нижнего края сосцевидного отростка височной кости.

VB15 Тоу-линь-ци прямо вверх от зрачка и точки Ян-бай VB.14, на 0,5 цуня выше передней границы роста волос.

TR20 Цзяо-сунь у верхушки уха на границе роста волос.

TR23 Сы-чжу-кун в углублении у наружного конца брови.

VG28 Инь-цзяо в месте перехода десны в верхнюю губу, на середине уздечки верхней губы.

Живот

VB29 Цзюй-ляо в углублении посередине линии, соединяющей верхнюю переднюю подвздошную ость и большой вертел бедренной кости.

Используют точку, когда пациент лежит на боку.

R14 Сы-мань на 0,5 цуня кнаружи от точки Ши-мэнь VC.5, расположенной на 2 цуня ниже пупка.

Рука

TR1 Гуань-чун на локтевой стороне безымянного пальца, приблизительно на 0,1 цуня кнаружи от угла ногтя.

TR2 Е-мэнь при сжатой в кулак кисти во впадине между пястно-фаланговыми суставами IV и V пальцев.

TR3 Чжун-чжу на тыльной поверхности кисти, между IV и V пястными костями, кзади от локтевой стороны головки IV пястной кости, при сжатой в кулак кисти на 1 цунь кзади от точки Е-мэнь TR.2.

IG1 Шао-цзэ на локтевой стороне мизинца, приблизительно на 0,1 цуня кнаружи от угла ногтя.

IG3 Хоу-си при сжатой в кулак кисти в углублении кзади от локтевого края головки V пястно-фалангового сустава, на конце поперечной складки ладони, на границе тыльной и ладонной поверхности кисти.

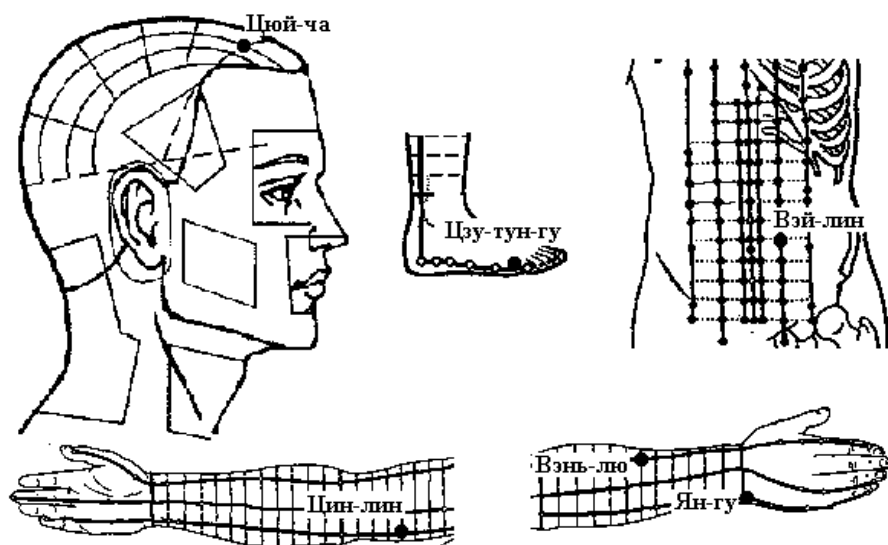
Нога

R10 Инь-гу при согнутой в коленном суставе ноге на внутреннем конце подколенной складки, между сухожилиями полуперепончатой и полусухожильной мышц.

VB40 Цю-сюй впереди и книзу от латеральной лодыжки, в углублении у латеральной стороны сухожилия длинного разгибателя пальцев стопы.

V67 Чжи-инь на наружной стороне V пальца стопы, приблизительно на 0,1 цуня от угла ногтя.

Мелькание в глазах



Голова

V4 Цюй-чай на 1,5 цуня кнаружи от точки Шэнь-тин VG.24.

Живот

E26 Вай-лин на 2 цуня кнаружи от точки Инь-цзяо VC.7, расположенной на 1 цунь ниже пупка.

Рука

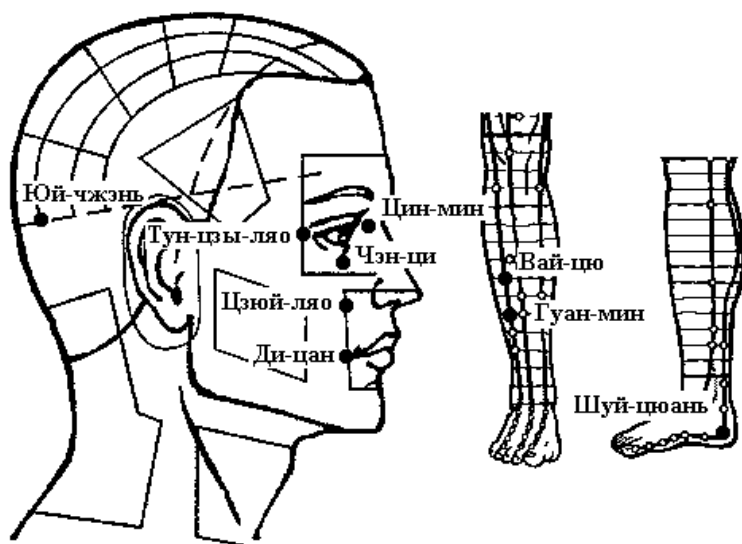
C2 Цин-лин на линии, соединяющей точки Цзи-цю-ань C.1 и Шао-хай C.3, на 3 цуня выше точки Шао-хай C.3.

GI7 Вэнь-лю на соединительной линии между ючками Ян-си GI.5 и Цюй-чи GI.11, на 5 цуней выше точки Ян-си GI.5.

IG5 Ян-гу на локтевом крае лучезапястного сустава, в углублении между шиловидным отростком локтевой кости и трехгранной костью.

Нога

V66 Цзу-тун-гу в углублении кпереди и книзу от V плюснефалангового сустава, на границе тыльной и подошвенной поверхности стопы.



Голова

E4 Ди-цан на 0,4 цуня кнаружи от угла рта, в месте пересечения вертикальной линии от середины зрачка и горизонтальной линии от угла рта.

E3 Цзюй-ляо прямо вниз от зрачка на уровне нижнего края крыла носа.

E1 Чэн-ци прямо вниз от зрачка, между глазным яблоком и нижним краем глазницы.

VB1 Тун-цзы-ляо кнаружи от наружного угла глаза, в углублении наружного края орбиты.

V1 Цзин-мин на 0,1 цуня кнутри от внутреннего угла глаза.

V9 Юй-чжэнь на 1,5 цуня сзади от точки Ло-цюэ V.8, на 1,3 цуня кнаружи от точки Нао-ху VG.17, на уровне верхнего края наружного затылочного выступа.

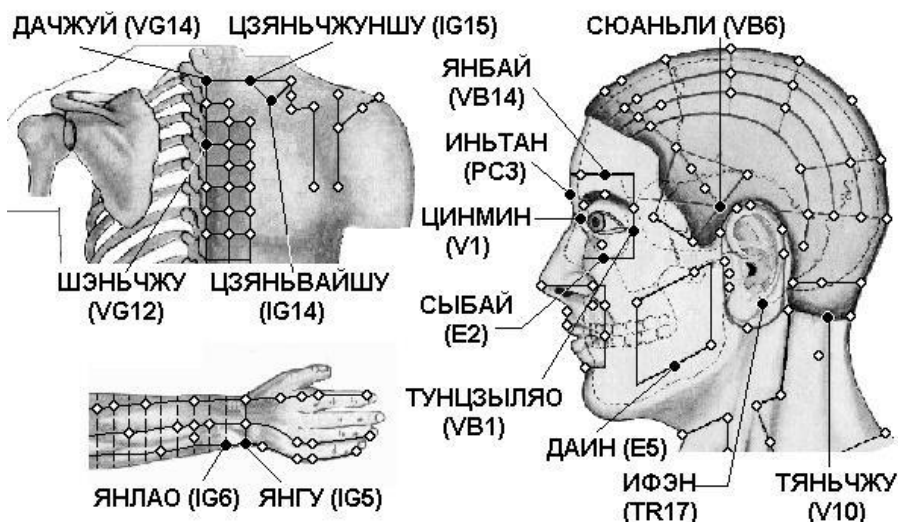
Нога

R5 Шуй-цюань на 1 цунь прямо вниз от точки Тай-си R.3, кзади и книзу от медиальной лодыжки.

VB37 Гуан-мин на 5 цуней выше латеральной лодыжки, у переднего края малоберцовой кости.

VB36 Вай-цю на 7 цуней выше латеральной лодыжки, у переднего края малоберцовой кости.

ПАРАЛИЧ ГЛАЗНЫХ МЫШЦ



Спина

VG12 Шэнь-чжу под остистым отростком III грудного позвонка.

VG14 Да-чжуй под остистым отростком VII шейного позвонка.

IG14 Цзянь-вай-шу на 3 цуня кнаружи от места под остистым отростком I грудного позвонка.

IG15 Цзянь-чжун-шу на 2 цуня кнаружи от места под остистым отростком VII шейного позвонка — точки Да-чжуй VG.14.

Голова

V1 Цзин-мин на 0,1 цуня кнутри от внутреннего угла глаза.

V10 Тянь-чжу на затылочной границе роста волос, в углублении у наружного края трапецевидной мышцы, на 1,3 цуня кнаружи от точки Я-мэнь VG.15.

VB1 Тун-цзы-ляо кнаружи от наружного угла глаза, в углублении наружного края орбиты.

VB6 Сюань-ли в месте соединения нижней 1/4 и верхних 3/4 дугообразной линии между точками Тоу-вэй E.8 и Цюй-бинь VB.7.

VB14 Ян-бай прямо вверх от зрачка, на 1 цунь выше середины брови.

TR17 И-фэн в углублении кзади от основания мочки уха, между углом челюсти и сосцевидным отростком.

Е2 Сы-бай прямо вниз от зрачка в подглазничном отверстии.

Е5 Да-ин в углублении на 1,3 цуня спереди от угла нижней челюсти.

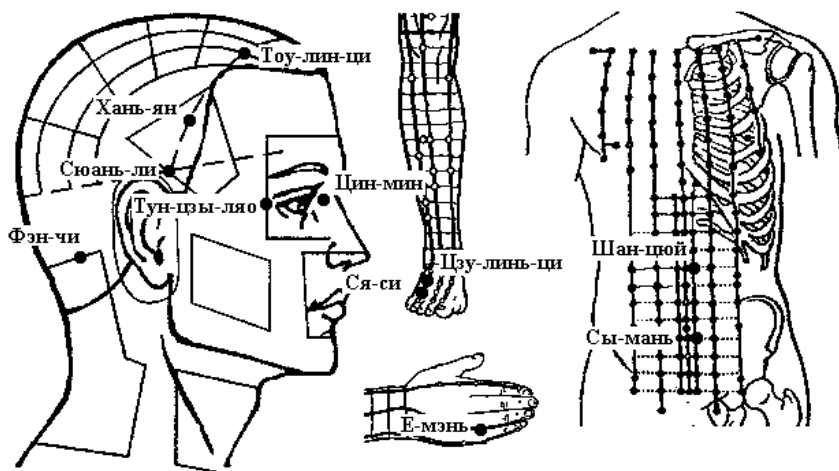
РС3 Инь-тан посередине между медиальными концами бровей.

Рука

IG5 Ян-гу на локтевом крае лучезапястного сустава, в углублении между шиловидным отростком локтевой кости и трехгранной костью.

IG6 Ян-лао над головкой локтевой кости. При использовании точки пациент прикладывает ладонь к груди, точка расположена в углублении у лучевого края головки локтевой кости.

Покраснение и боль внутреннего и наружного углов глаза



Голова

V1 Цзин-мин на 0,1 цуня кнутри от внутреннего угла глаза.

VB1 Тун-цзы-ляо кнаружи от наружного угла глаза, в углублении наружного края орбиты.

VB15 Тоу-линь-ци прямо вверх от зрачка и точки Ян-бай VB.14, на 0,5 цуня выше передней границы роста волос.

VB4 Хань-янь в месте соединения верхней 1/4 и нижних 3/4 дугообразной линии между точками Тоу-вэй E.8 и Цюй-бинь VB.7.

VB6 Сюань-ли в месте соединения нижней 1/4 и верхних 3/4 дугообразной линии между точками Тоу-вэй E.8 и Цюй-бинь VB.7.

VB20 Фэн-чи под затылочной костью, на уровне точки Фэн-фу VG.16, в углублении между верхними концами грудино-ключично-сосцевидной и трапецевидной мышц.

Живот

R17 Шан-цюй на 0,5 цуня кнаружи от точки Ся-вань VC.10, расположенной на 2 цуня выше пупка.

R14 Сы-мань на 0,5 цуня кнаружи от точки Ши-мэнь VC.5, расположенной на 2 цуня ниже пупка.

Рука

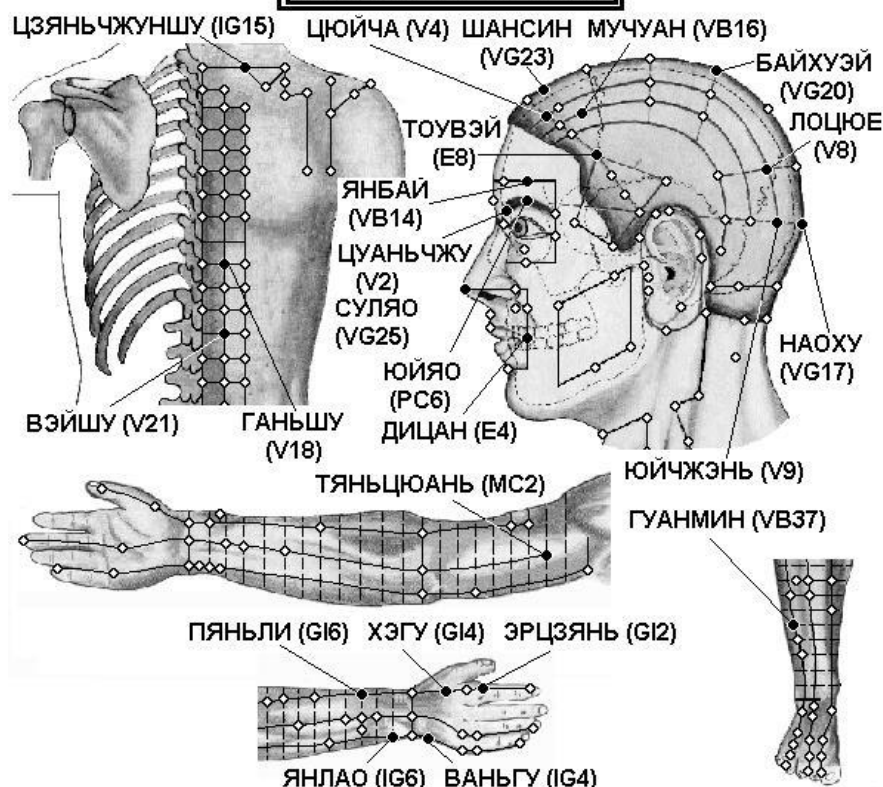
TR2 Е-мэнь при сжатой в кулак кисти во впадине между пястно-фаланговыми суставами IV и V пальцев.

Нога

VB43 Ся-си на тыле стопы, на конце межпальцевой складки между IV и V пальцами стопы.

VB41 Цзу-линь-ци между IV и V плюсневыми костями, в углублении у латеральной стороны сухожилия разгибателя мизинца стопы, на 1,5 цуня кверху от точки Ся-си VB.43.

СЛАБОСТЬ ЗРЕНИЯ



Спина

IG15 Цзянь-чжун-шу на 2 цуня кнаружи от места под остистым отростком VII шейного позвонка — точки Да-чжуй VG.14.

V18 Гань-шу на 1,5 цуня кнаружи от места под остистым отростком IX грудного позвонка.

V21 Вэй-шу на 1,5 цуня кнаружи от места под остистым отростком XII грудного позвонка.

Голова

V2 Цуань-чжу в углублении у внутреннего края брови, прямо вверх от точки Цзин-мин V.1.

V4 Цюй-чай на 1,5 цуня кнаружи от точки Шэнь-тин VG.24.

V8 Ло-цюэ на 1,5 цуня сзади от точки Тун-тянь V.7, на 1,5 цуня кнаружи от срединной линии.

V9 Юй-чжэнь на 1,5 цуня сзади от точки Ло-цюэ V.8, на 1,3 цуня кнаружи от точки Нао-ху VG.17, на уровне верхнего края наружного затылочного выступа.

VG17 Нао-ху на задней срединной линии, на 2,5 цуня выше задней границы роста волос, на 1,5 цуня выше точки Фэн-фу VG.16, в углублении у верхнего края наружного затылочного выступа.

VG20 Бай-хуэй на срединной линии головы, на 7 цуней выше задней границы роста волос, на 5 цуней кзади от передней границы роста волос, на линии, соединяющей кончики ушей. В книге «Чжэнь цзю цзя и цзин» (Канон основ иглоукалывания и прижигания, 282 г.) говорится, что точка расположена

VG23 Шан-син на срединной линии головы, на 1 цунь выше передней границы роста волос.

VG25 Су-ляо в середине кончика носа.

VB14 Ян-бай прямо вверх от зрачка, на 1 цунь выше середины брови.

VB16 Му-чуан на 1 цунь кзади от точки Тоу-линь-ци VB.15, на соединительной линии между точками Тоу-линь-ци VB.15 и Фэн-чи VB.20, на 2,25 цуня кнаружи от задней срединной линии.

E4 Ди-цан на 0,4 цуня кнаружи от угла рта, в месте пересечения вертикальной линии от середины зрачка и горизонтальной линии от угла рта.

E8 Тоу-вэй в лобном углу на 0,5 цуня выше границы роста волос, на 4,5 цуня кнаружи от точки Шэнь-тин VG.24.

Рука

MC2 Тянь-цюань на 2 цуня ниже передней подмышечной складки, между длинной и короткой головками двуглавой мышцы плеча. Находят и используют точку при разогнутой в локтевом суставе руке и обращенной кверху ладони.

GI2 Эр-цзянь при слегка согнутой в кулак кисти на лучевой стороне указательного пальца, во впадине кпереди от пястно-фалангового сустава.

GI4 Хэ-гу на тыле кисти между I и II пястными костями, приблизительно в середине лучевого края II пястной кости.

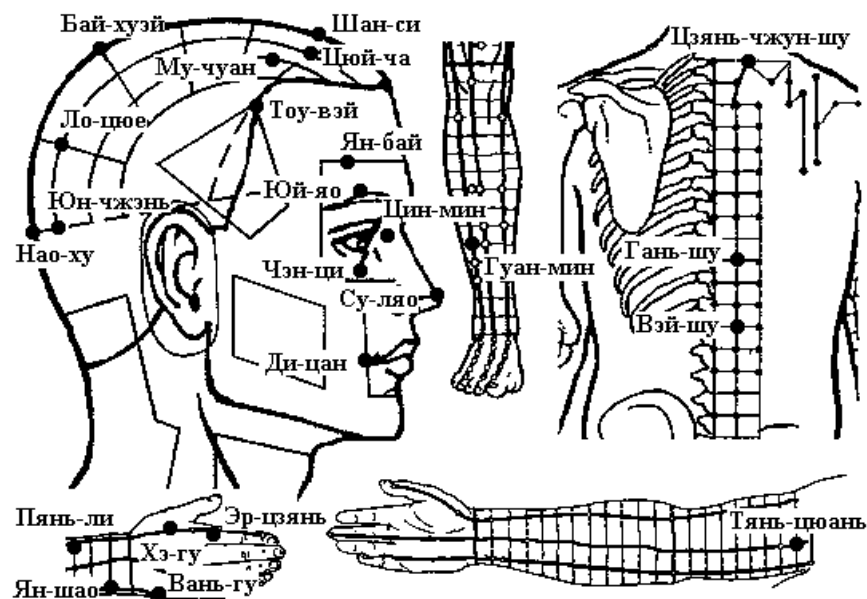
GI6 Пянь-ли на линии, соединяющей точки Ян-си GI.5 и Цюй-чи GI.11, на 3 цуня выше точки Ян-си GI.5. Для нахождения точки часто применяется следующий способ: пациент скрещивает руки через промежутки между

большими и указательными пальцами. Точка Пянь-ли GI.6 находится в углублении на уровне кончика среднего пальца.

Нога

VB37 Гуан-мин на 5 цуней выше латеральной лодыжки, у переднего края малберцовой кости.

Снижение зрения



Голова

E4 Ди-цан на 0,4 цуня кнаружи от угла рта, в месте пересечения вертикальной линии от середины зрачка и горизонтальной линии от угла рта.

VG25 Су-ляо в середине кончика носа.

E1 Чэн-ци прямо вниз от зрачка, между глазным яблоком и нижним краем глазницы .

V1 Цзин-мин на 0,1 цуня кнутри от внутреннего угла глаза.

PC6 Юй-яо (МЭЙ-ЧЖУН) в середине брови, над зрачком при прямом взгляде.

VB14 Ян-бай прямо вверх от зрачка, на 1 цунь выше середины брови.

VG17 Нао-ху на задней срединной линии, на 2,5 цуня выше задней границы роста волос, на 1,5 цуня выше точки Фэн-фу VG.16, в углублении у верхнего края наружного затылочного выступа.

VG20 Бай-хуэй на срединной линии головы, на 7 цуней выше задней границы роста волос, на 5 цуней кзади от передней границы роста волос, на линии, соединяющей кончики ушей. В книге «Чжэнь цзю цзя и цзин» (Канон основ иглоукалывания и прижигания, 282 г.) говорится, что точка расположена «...в месте завитка волос в середине макушки, углубление можно легко нащупать».

VG23 Шан-син на срединной линии головы, на 1 цунь выше передней границы роста волос.

V4 Цюй-чай на 1,5 цуня кнаружи от точки Шэнь-тин VG.24.

V8 Ло-цюэ на 1,5 цуня сзади от точки Тун-тянь V.7, на 1,5 цуня кнаружи от срединной линии.

V9 Юй-чжэнь на 1,5 цуня сзади от точки Ло-цюэ V.8, на 1,3 цуня кнаружи от точки Нао-ху VG.17, на уровне верхнего края наружного затылочного выступа.

E8 Тоу-вэй в лобном углу на 0,5 цуня выше границы роста волос, на 4,5 цуня кнаружи от точки Шэнь-тин VG.24.

Спина

V18 Гань-шу на 1,5 цуня кнаружи от места под остистым отростком IX грудного позвонка.

V21 Вэй-шу на 1,5 цуня кнаружи от места под остистым отростком XII грудного позвонка.

IG15 Цзянь-чжун-шу на 2 цуня кнаружи от места под остистым отростком VII шейного позвонка — точки Да-чжуй VG.14.

Рука

MC2 Тянь-цюань на 2 цуня ниже передней подмышечной складки, между длинной и короткой головками двуглавой мышцы плеча. Находят и используют точку при разогнутой в локтевом суставе руке и обращенной кверху ладони.

GI2 Эр-цзянь при слегка согнутой в кулак кисти на лучевой стороне указательного пальца, во впадине кпереди от пястно-фалангового сустава.

GI4 Хэ-гу на тыле кисти между I и II пястными костями, приблизительно в середине лучевого края II пястной кости.

GI6 Пянь-ли на линии, соединяющей точки Ян-си GI.5 и Цюй-чи GI.11, на 3 цуня выше точки Ян-си GI.5.

Для нахождения точки часто применяется следующий способ: пациент скрещивает руки через промежутки между большими и указательными пальцами. Точка Пянь-ли GI.6 находится в углублении на уровне кончика среднего пальца.

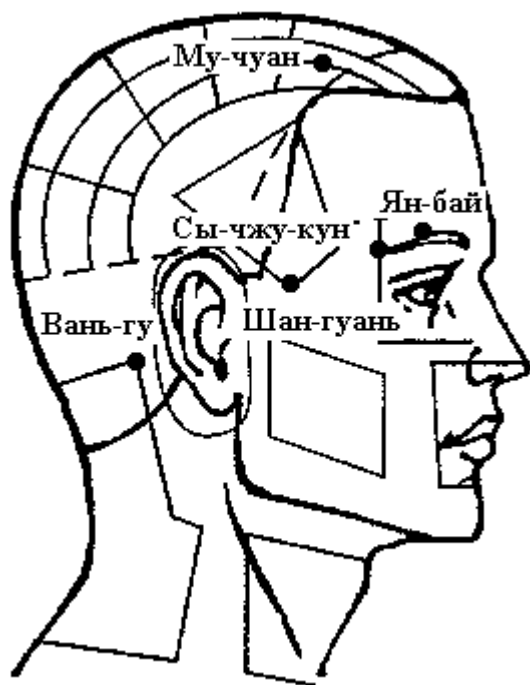
IG4 Вань-гу на локтевом крае ладони, в углублении между основанием V пястной кости и трехгранной костью.

IG6 Ян-лао над головкой локтевой кости. При использовании точки пациент прикладывает ладонь к груди, точка расположена в углублении у лучевого края головки локтевой кости.

Нога

VB37 Гуан-мин на 5 цуней выше латеральной лодыжки, у переднего края малоберцовой кости.

Тики мышц век (блефароспазм)



Голова

VB14 Ян-бай прямо вверх от зрачка, на 1 цунь выше середины брови.

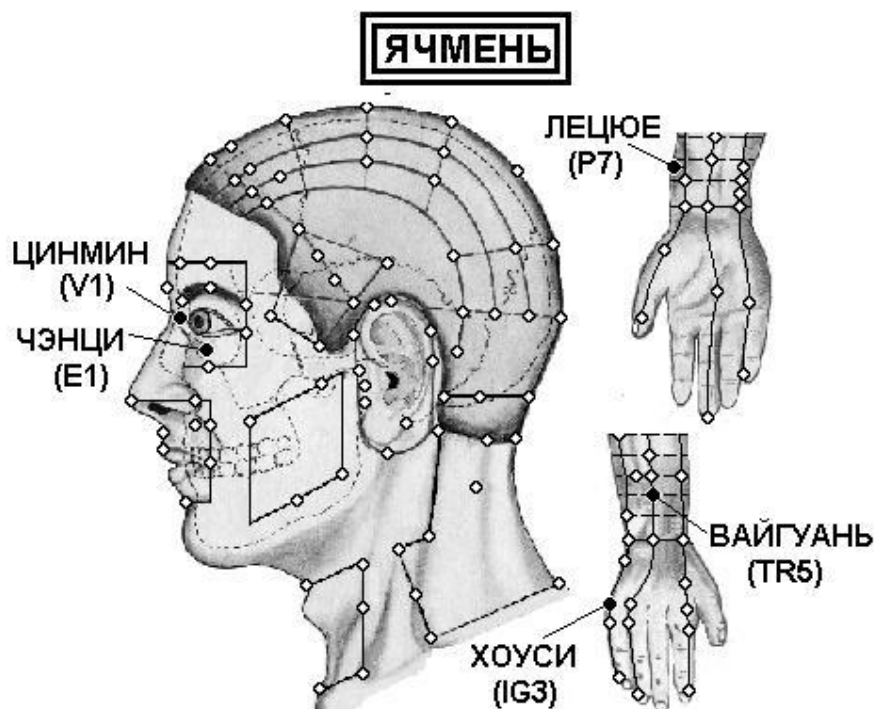
VB3 Шан-гуань у верхнего края скуловой дуги, в углублении прямо вверх от точки Ся-гуань E.7.

TR23 Сы-чжу-кун в углублении у наружного конца брови.

VB16 Му-чуан на 1 цунь кзади от точки Тоу-линь-ци VB.15, на соединительной линии между точками Тоу-линь-ци VB.15 и Фэн-чи VB.20, на 2,25 цуня кнаружи от задней срединной линии.

VB12 Вань-гу в углублении у задне-нижнего края сосцевидного отростка височной кости.

Ячмень



Голова

V1 Цзин-мин на 0,1 цуня кнутри от внутреннего угла глаза.

E1 Чэн-ци прямо вниз от зрачка, между глазным яблоком и нижним краем глазницы.

Рука

P7 Ле-цюэ верхнего края шиловидного отростка лучевой кости, на 1,5 цуня выше лучезапястной складки, между сухожилием плечелучевой мышцы и сухожилием мышцы, отводящей большой палец кисти. Для нахождения точки часто применяется следующий способ: пациент скрещивает руки через промежутки между большими и указательными пальцами. Точка Ле-цюэ P.7 находится в углублении на уровне конца указательного пальца.

IG3 Хоу-си при сжатой в кулак кисти в углублении кзади от локтевого края головки V пястно-фалангового сустава, на конце поперечной складки ладони, на границе тыльной и ладонной поверхности кисти.

TR5 Вай-гуань на 2 цуня выше тыльной лучезапястной складки, между лучевой и локтевой костями.